

THANK YOU

SHARE KNOWLEDGE

ONE FAMILY OF SKIING



LILLEHAMMER = VINTERSPORTS

NATURAL – HISTORY - PASSION - EXPERIENCE





THE DREAM AND GOAL OF THE REGION

3. TIME WINTER OLYMIC GAMES



IN GENERAL



SUCCESS IN SPORTEVENTS

GOOD SPORT

GOOD EVENT STRUCTURE AND IMPLEMENTATION

GOOD EXPERIENCE FOR ALL CLIENT GROUPS

THE REGION WISHES WELCOME

SO EASY....



**UTFORDRINGER OG OPPLEVELSER
FOR ALLE**

BIRKEN – FOR EVERYONE – from 6 - 93



Utfordringer og opplevelser for alle

Hovedpunkter:

- Organisation
- History
- Events
- Focus
- Sponsors
- Brand
- Success criteria



Birken AS

VISION

- "Birken – CHALLENGE AND EXPERIENCE FOR ALL

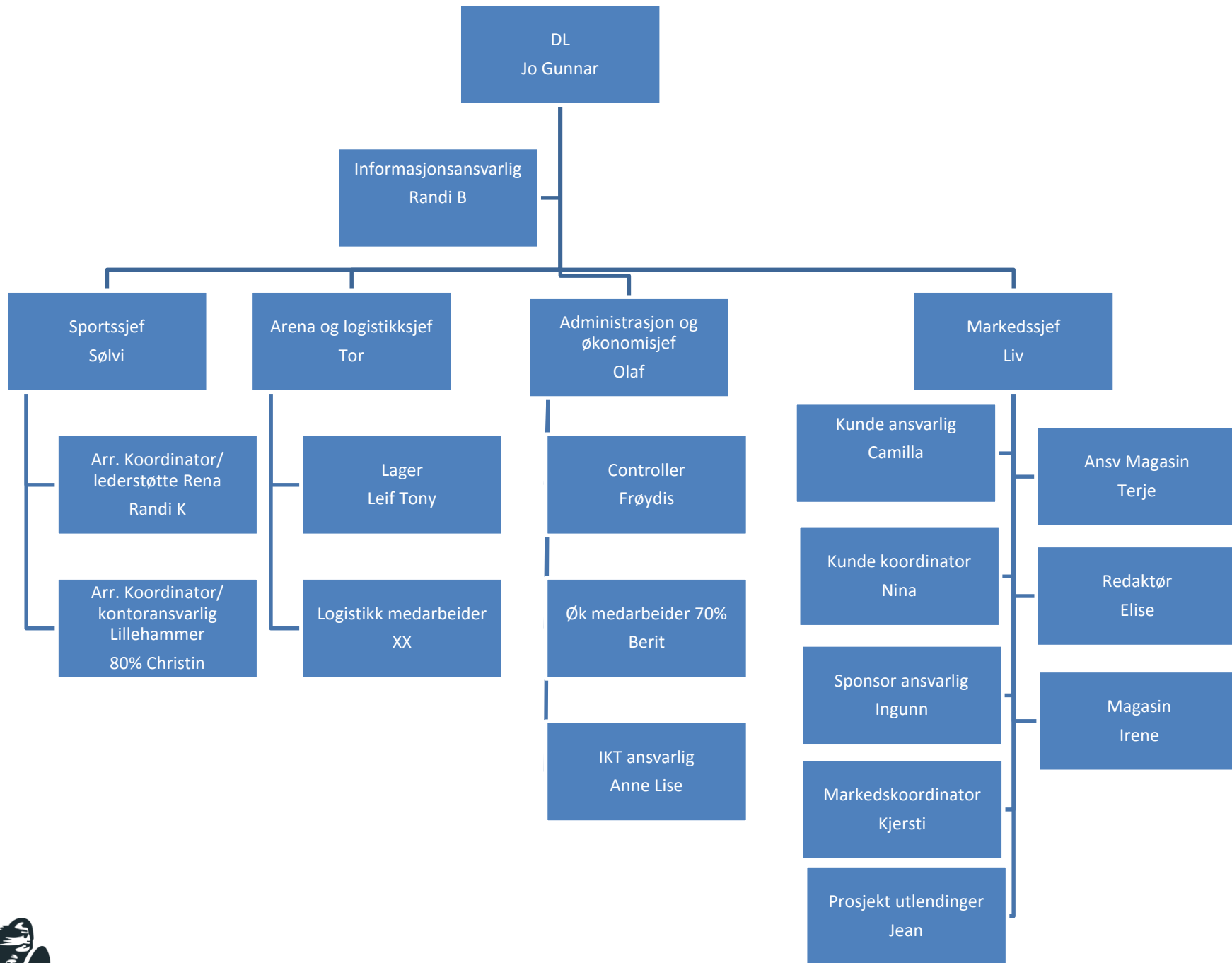
VALUES

- HAPINESS
- QUALITY
- TOGETHER

Birken AS

- OWNERS
 - LILLEHAMMER SKIKLUB
 - LILLEHAMMER CYCLE CLUB
 - RENA SPORTS CLUB
- 25 EVENTS EVERY YEAR
- 50.000 TAKE PART EVERY YEAR
- 15 EMPLOYEES
- 50 KEY VOULENTEERS
- 6000 VOULENTEERS
- TURNOVER 80 000 000 NOK
- MEMBER IN WORLDLOPPET AND CO-OWNER IN SKICLASSICS





History

THE YEAR 1205

ON SKIS

TWO BIRKEBEINERE, SOLDIERS, BRINGS THE KINGS CHILD FROM LILLEHAMMER TO RENA, OVER THE MOUNTAIN, INTO SAFENESS, IN STORMY WEATHER.

THE CHILD, HÅKON HÅKONSSØN, WILL LATER BE THE MOST IMPORTANT KING IN THE HISTORY OF NORWAY.

THE BIRKEBEINERE CREATED HISTORY – ON SKIS

THE IDEA TO BIRKEBENERRENNET AND THE OTHER EVENTS ARE BASED ON THIS HEROIC FEAT





K. Borovik

A winter scene featuring a snow-covered slope with ski tracks leading towards a cluster of snow-laden evergreen trees and wooden buildings. The sky is clear and blue.

**FROM 155 MEN TO A MOVEMENT
FROM LOCAL TO INTERNATIONAL**

FROM 1932 - 2016



1948
Birkebeinerrennet avlyses pga. uenighet i eierlagene



1976
Kvinner på startstreken for første gang, 69 i alt

1991
Fra 1991 og frem til i dag har start vært på Rena og målgang på Lillehammer

2008
FredagsBirken sykkel

2007
Birkebeinerrennet avlyses pga. sterk vind på fjellet

2014
Overtar Ingalåmi, Birkebeinerrennet avlyst

2015
HalvBirken sykkel

1932
Birkebeinerrennet arrangeres for 1. gang 155 deltakere

1941-45
Birkebeinerrennet avlyst grunnet 2. verdenskrig

1993
Birkebeinerritten arrangeres for første gang 1300 deltakere

1987
50 års jubileum! Birkebeinerrennet passerer 5.000 deltakere

2001/05/06
UngdomsBirken arrangeres for første gang

2009
StafettBirken ski og HalvBirken ski

2016
Birken Fjellmaraton

1998
Birkebeinerløpet arrangeres for første gang 1435 deltakere

2012
FredagsBirken ski





Birkebeinerrennet

Cross Country

Fron Rena to Lillehammer

54 KM

Classic style

Backpack 3,5 kg

Halvbirken 28 km

Fredagsbirken

Stafettbirken (track / 4)

Ungdomsbirken

Barnebirken

Birkebeinerrennet	2010	2011	2012	2013	2014	2015
Birkebeinerrennet	16.131	15.976	16.645	17.001	17.163	12.877
FredagsBirken	-	-	1.425	1.731	2.417	1.893
HalvBirken	556	664	813	1.196	1.122	1.056
StafettBirken	92	190	243	263	280	318
UngdomsBirken	1.680	1.864	2.226	2.341	2.592	2574
Sum	18.459	18.694	21.352	23.319	23.574	19.672



Birkebeinerløpet Running

Birkebeinerløpet starter på Birkebeineren Skistadion og målgang er ved Håkons Hall, Lillehammer. Løypa er 21 km.

I tillegg til det tradisjonelle løpet arrangeres også HalvBirken løp (12 km), UltraBirken løp (60 km), UngdomsBirken løp (4,5 km) og BarneBirken løp (0,6-1,4 km).

Birkebeinerløpet	2010	2011	2012	2013	2014	2015
Birkebeinerløpet	7.848	8.111	7.527	7.739	7.653	6.544
HalvBirken	666	870	805	924	1.159	1.365
UltraBirken	147	Avlyst	98	131	214	244
UngdomsBirken	808	780	883	926	933	1034
Sum	9.469	9.761	9.313	9.720	9.959	9.187



Birkebeinerrittet

Cycling

Birkebeinerrittet er 92 km og er verdens største terrengritt. Start er på Rena og mål ved Håkons Hall, Lillehammer. Alle deltakerne må bære sekk på minimum 3,5 kg.

I tillegg til Birkebeinerrittet arrangeres også FredagsBirken sykkel (92 km), HalvBirken sykkel (44 km), UltraBirken sykkel (ca. 120 km), UngdomsBirken sykkel (16 km) og BarneBirken sykkel på Rena og Lillehammer (0,5-8 km).

Birkebeinerrittet	2010	2011	2012	2013	2014	2015
Birkebeinerrittet	17.758	17.630	17.046	16.655	16.247	14123
FredagsBirken	5.795	6.961	6.491	4744	3931	2783
UltraBirken	526	474	511	576	610	638
UngdomsBirken	740	761	824	935	947	877
HalvBirken						465
Sum	24.819	25.826	24.872	22.910	21.735	18.886

YOUTH AND CHILDREN

They are the future

Involves the whole family

Our youth and children events have positive development

Events for everyone – ALL LEVELS

Young people also in our organizations – YOUTH OLYMPIC GAMES



Ambassadors

- His Royal Highness Kronprins Haakon
- Jonas Gahr Støre, former Prime minister
- Inge Andersen NIF
- Arve Tellefsen
- Jon Almaas
- Oddbjørn Hjelmset
- Erling Jevne
- Anders Aukland
- Thor Gotaas
- Birgitt Øverbye Tennø
- Åge Ludviksen (55 Birken marks)





Sponsors

20 mill. nok - 2016



Generalsponsor



Hovedsamarbeidspartnere



Samarbeidspartnere



Leverandørpartnere



Mediepartnere



Veldig samarbeidspartner



The Brand

- **Long history – from 1932-2015**
- Communication with the participant
- A challenge for everyone
- Media and TV - NRK
- Partners - sponsors
- Event for the family



Innovation

we can always be better

- DEVELOPMENT OF THE EVENTS WITH THE VOLUNTEERS AND THE PARTICIPANTS
- IN SERVICE TO THE PARTICIPANTS BEFORE, UNDER AND AFTER THE EVENTS – **BIRKEBEINER ALL YEAR ROUND – LIFESTYLE**
- IN ENVIRONMENTAL PROFIL
- IN REGISTRATON, NEWSLETTERS, INVITATION TO SKIWAXCOURSES ETC
- IN TECHNICAL SOLUTIONS – APPS – WEB - RESULTS



COMMUNICATION

- www.birkebeiner.no
- Magasin
- Newsletters
- Program during events
- Sosial medias
- Birken app
- Service telephone and mail
- Marked re search after events



Internal success criteria

- The winning team – together – have fun
- Motivation of the staff
- Proudness – of the events – of the region
- Close connection between employees and volunteers
- Stability in the administration, volunteers, board of directors
- Willingness to make changes

External success criteria

- Seen upon as The winning team
- Top events – the best
- «Ownership feeling» from the region

YOUR GOAL!

THE BIRKEN
LIFESTYLE





COMMETTEE MEETING
Lillehammer 29.02.16
3 WEEKS BEFORE...



Agenda

- 16.30-17.00 Pizza
- 17.00-1830 Gruppevise møter (nå må vi få alle detaljer på plass, riggeplaner etc)
sjekklister, arenaskisser fra Sølvi kommer til møtet.
- 18.30-20.00
- Samles i plenum:
 - ✓
 - ✓ Rikets tilstand, inkl påmeldingstall
 - ✓
 - ✓ Ting fra gruppemøter som må avklares i plenum
 - ✓ Kontroll på materiell etter OL?
 - ✓ Alternative planer
 - ✓ Forberedelser/gjennomføring av funksjonærmøtet

Daglig leder
Jo Gunnar
Ellevold

Presse/info
Randi Bolstad

Rennleder
Sølvi Amundsen
Aas

Sekretariat
Camilla
Martinsen
Nina
Forårsveen

Logistikk
Tor Skraastad

Funksjonær
Randi Knudsen
Christin
Svegården

**Ass rennleder
Rena**
Kjell Olav Nordbekk

**Ass rennleder
Lillehammer**
Ole Andreas Båtnes

**Ass rennleder
Ingalåmi**
Liv

Tid/ resultat/IKT
Anne Lise
Borgundvåg

**Birken-
hallen**
Ingunn R
Braathen

**Arena
start**
Bjørge
Steine

**Trafikk
Rena**
Stein Erik
Grønstad

**Trafikk
Lillehm**
Lars E
Sønsteli

Tidtaking
Hans Otto
Olsen

Sanitet
Tore
Simensen

Transport
Tommy
Forseth

**Løype/are
na/mat**
Tor
Skraastad

**Arena BB
skistadion**
Asgeir Dale
Henning S

H hall inne
Arne
Odsæter

H Hall ute
Freddy
Jensen

Kultur
Marit
Brende

Startnr
Nina
Roland

Start
Bjørge
Steine

**Trafikk
sentrum**
Stein Erik
Ole B

**BB
stadion**

**Ass tid/
Ingalåmi**
Geir Østlie

Rennlege
Ingalåmi

**Buss-
transport**

**Ass
løype**
Oddgeir
Mælingen

Teknisk
Torbjørn
Monset

Startnr
Trine
Enger
Grønvold

**Lossing
buss**

Speakere

Miljø
Ingunn R
Braathen

Speaker

**Trafikk
start**
Tor Alme

**Parkering
Randgård**

Seremoni
Geir/
Ragnhild

Rennlege
1.og 2.
helg

**Bagasje-
transport**

**Ass løype
Inga**
Einar Moe

**Deltaker-
merke**
Kari Moen

**Garderob
e/toalett**
?

Bagasje
Kåre
Skogsrud

**Under-
holdning**

Skistall
Ingunn R
Braathen

Bagasje
Slettås
Vel

Buss
Ole M
Tykriset

**Premie/
diplom**
Maria

**Trafikk-
ledere**

Forpleining
Espen
Granli

Matstasj
Harald
Moen

Miljø

Skistall
Søre Ål
korps

**Miljø/
arena**
Jon
Rotbakken

Brikker

**Arena
Skramstad**
Knut
Mikkelsen

Dambua
Arne Che
Sveen

**Arena
Kvarstad**
IreneRøen
P Jansen

Parkering
Tore Alme

**Sekke-
kontroll**

**Midt-
fjellet**
Ola
Bratberg

**Arena
Sjusjøen**
Stian
Jeistad

**Matstasj
Sjusjøen**
JT
Sagbakken

**Ansv Sjusjøen 1.
helg**
Lisbeth Syljuberget

**Smøreser
vice Ingr**
Lars Kr
Dahl

**Kanalen/
Sagmyra**
Kjetil
Bjørklund

1. helg

**BarneBirken
Lillehammer**
Jan Jørstad



Group meetings

- Sjusjøen: Lisbeth, Stian, Ole A,
 - BB stadion begge helger, inkl Inga: Hans Otto, Geir, Henning, Anne, Tore, Asgeir, Liv, Marit, Harald, Geir, Ragnhild
 - Håkons Hall inne: Christin, Arne, Terje, Trine, Camilla,
 - Håkons Hall ute: Freddy, Kåre, Tommy,
 - Logistikk og løype: Tor, Oddgeir, Espen, Torbjørn, Tore,
-
- Hva har skjedd siden sist, bortsett fra Ungdoms-OL?

Sjusjøen

- Planlegg gjøremålene fra nå og frem til rennet, rigging, arbeidsdeling i gruppa
- Gå igjennom arena-/riggskisser, få oversikt fra Jean på evt sponsoraktiviteter som skal inn (telt, biler, happenings)
- Skilting på Sjusjøen, trafikkregime, parkering m.m.,
- Startnummerutdeling i den nye hallen
- Innspill til ny arenaskisse, publikumsflyten etter at ny hall kom på plass
- Kontroll på stavservicen helg 1.
- Er ROS analyser for alle områder på plass?
- Skilting og organisering, hvordan holde Halvbirkerne ute av løypa

Birkebeiner Skistadion

weekend 1 og 2

- Planlegg gjøremålene fra nå og frem til rennet, rigging, arbeidsdeling i gruppa
- Gå igjennom arena-/riggskisser, få oversikt fra Jean på evt sponsoraktiviteter som skal inn (telt, biler, happenings, give-aways)
- Når starter rigging før første helg?
 - Rigg første helg og omrigg til andre helg
 - Rigging av hallen tirsdag 8. mars (pressesenter)?
- Størrelse på startfeltet Inga, organisering på sletta?
- Plassering av VSC-bussen
- Sanitetenes plassering
- Det seremonielle på helg 2
- Utstyr til brutte løpere, må ha full kontroll, alle må vite hvor det leveres; hvor (på rennkantoret)
- Er ROS analyser for alle områder på plass?
- Et lite rennkantor i servicebygget (sport information desk SID)
- Beredskapsskissen
- Kjøpushing og flyt inkl skilting

Håkons Hall outside - inside

- Planlegg gjøremålene fra nå og frem til rennet, rigging, arbeidsdeling i gruppa
- Gå igjennom arena-/riggskisser, få oversikt fra Jean på evt sponsoraktiviteter som skal inn (telt, biler, happenings, give-aways)
- Sekker til bagasje skal leveres ut ved startnr-utdeling + plastretur etterpå
- Seremonier i hallen, rigging scene m.m.
- Skilting utenfor hallen for å finne frem, dusj, premier, bagasje, skistall, sekretariat
- Er ROS analyser for alle områder på plass (NB brannbefaring m.m. 8/3)
- Endelig plassering av skistall (Vest curlinghallen), flyt ut og inn for bagasjebiler
- Beredskapsskisse/evakueringsplan

Logistics Tracks

- Planlegg gjøremålene fra nå og frem til rennet, rigging, arbeidsdeling i gruppa
- Få oversikt på scooterbestillinger og disponering egne scootere
- GPS på alle scootere og opplæring på bruk, bestille hos Wiig
- Brutte løpere og utstyr, få full kontroll på hvor dette skal leveres i mål
- Merking om forsøpling forbudt, kontroll, droppsoner ved matstasjoner
- Planlegge med søppelkontrollører i utsatte områder
- Sikringstiltak i Sjøseterlia, (skilting/ andre tiltak)
- Vaktpost første søndag på Nordseter der veien tar av til Sjusjøen
- Er ROS analyser for alle områder på plass?
- Disponering av scooterne ved dårlig vær; flåtestyring (ref planen til Røde Kors for uttransport)

Update participants

Arrangement	Påmeldt 2015	Pr. 03.03.15	Pr. 29.02.16	Budsjettall 2016
Birkebeinerrennet*	12877	12208	8555*	13.000
Ingalåmi	2131	1798	1337	2.200
UngdomsBirken ski	2573	2240	2057	2.500
HalvBirken ski	1057	512	367	1.100
BarneBirken ski	1075			1.000
FredagsBirken ski	1893	1334	697	1.900
StafettBirken ski	318	213	137	375 lag
Sum	22878			23200

*I tillegg kommer elite, utlendinger, sponsor og rest trippel, (= 9228)



Birkebeinerrenne

Håkons Hall

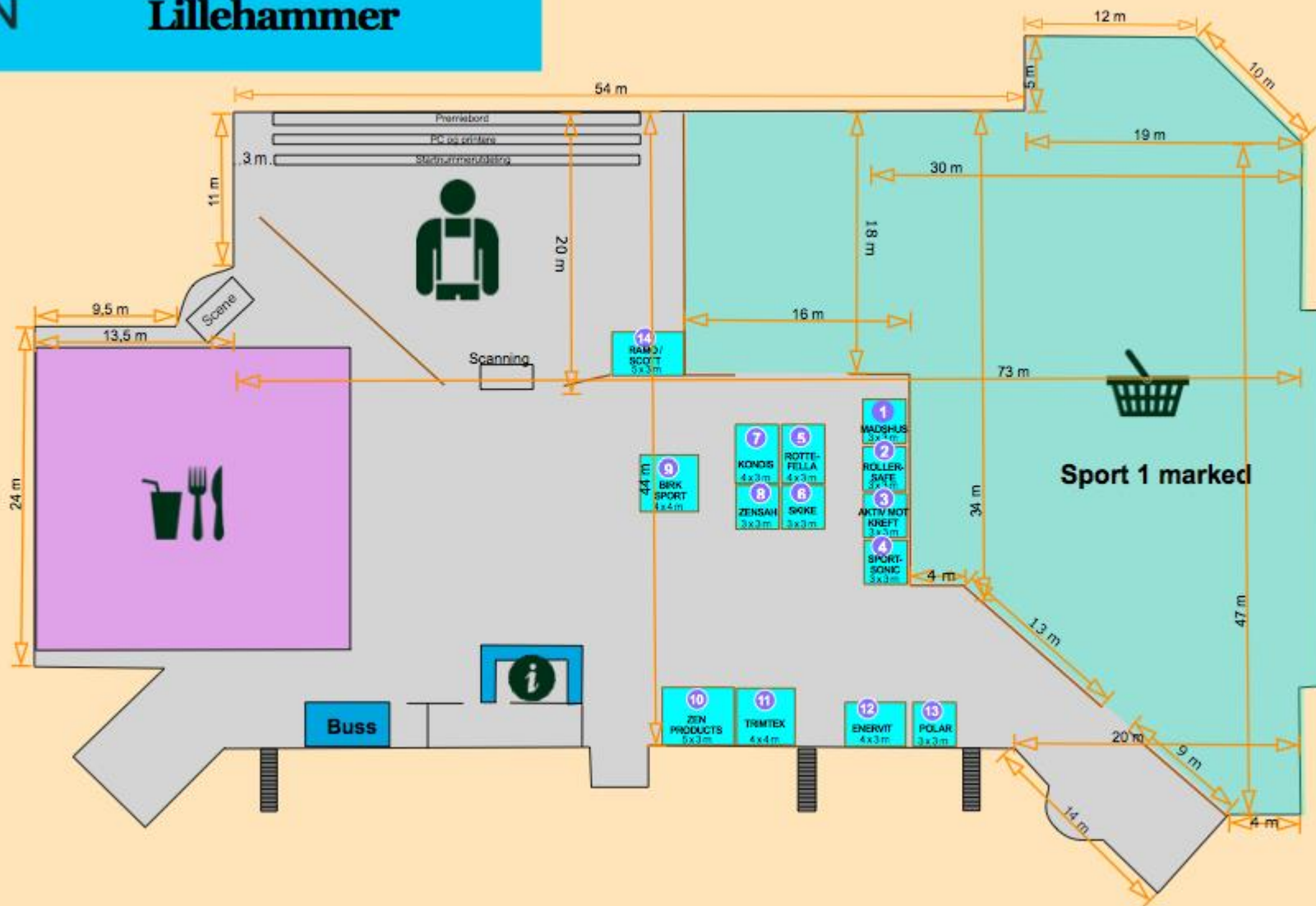
Lillehammer



Birkebeinerrennet

Håkons Hall inne

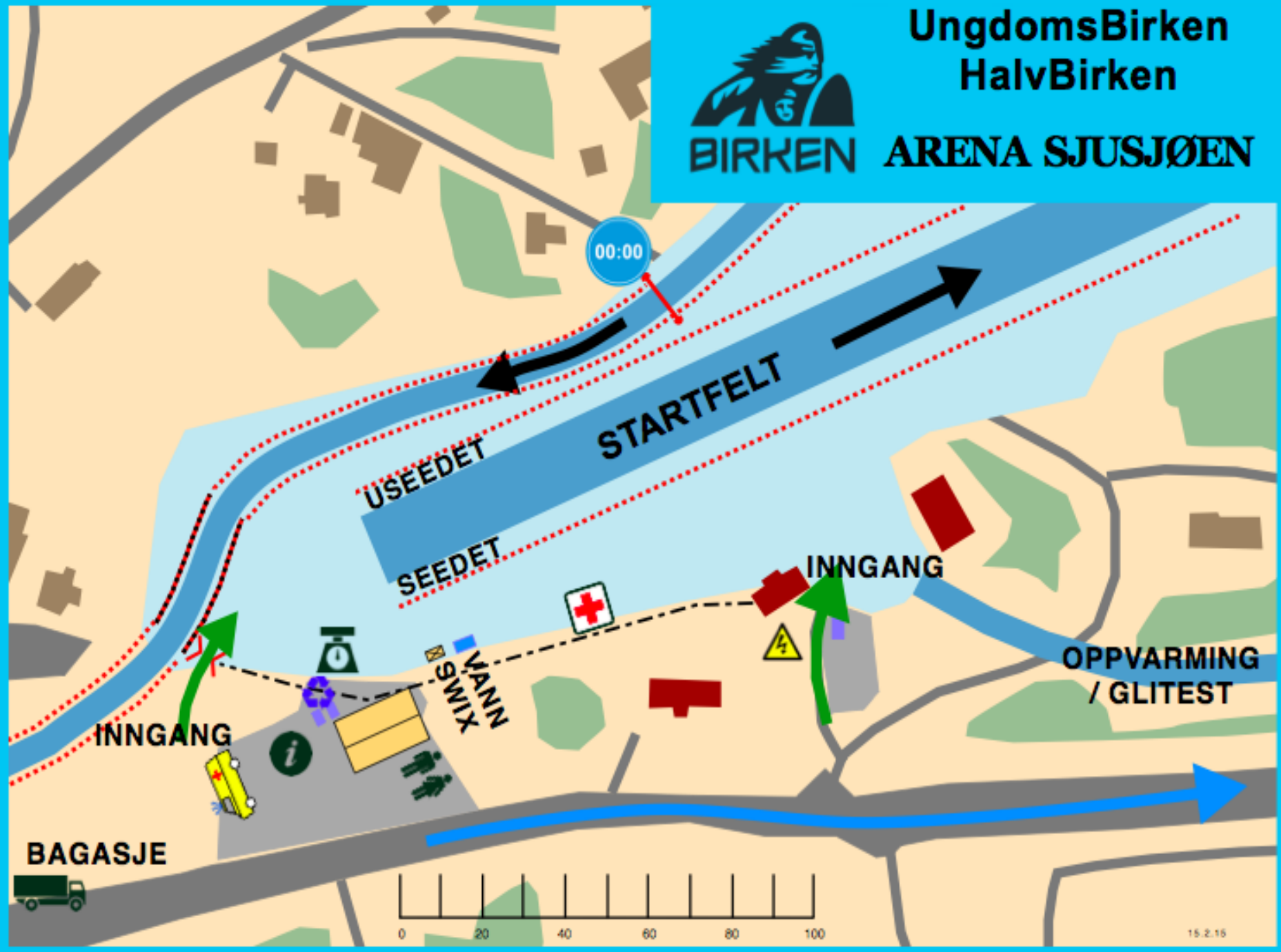
Lillehammer





BIRKEN

UngdomsBirken HalvBirken ARENA SJUSJØEN



OPPVARMING
/ GLITEST

Alternative plans

- Plan for demanding weather situation (5 pkts. ordre)
- Plan for alternativ finish (5 pkts. ordre)
- Plan for delayed start (5. pkts. ordre)
- Plan for stop of event (5 pkts. ordre)
- Plan for safety
- Plan for communication

Kick OFF - volunteers

- Forbered info til dine funksjonærer, oppmøtetid, sted, påkledning
- Instruks(er)
- Blir en interaktiv seanse styrt av Stein B
- Hva annet skal vi gjøre for å «hype» opp seansen?
- Er det plass i kafeen?
- Gode ideer fra Ungdoms-OL?

Next meeting

- 8. mars funksjonærmøte (kl 1900)
- Komitemøte med mat fra kl 1630
- Behov for befaringer?

■

**GOOD LUCK
IN THE FINAL PLANNING !**





WELCOME



LILLEHAMMER SKIFESTIVAL AS



- **BORN 1975 – reborn after the Olympics in 1994**
- **International ski and winter events in the region og Lillehammer**
- **Owners**
 - Lillehammer Kommune 70% (LOP 6 %)
 - Norges Skiforbund 21%
 - Lillehammer Skiklub
 - Samarbeidende Skilag
 - NTG
 - Lillehammer Sentrum Drift AS
 - Strandtorget Senterforening
- **Ledelse**
 - Styreleder Halvor Møllerløkken

 - Managing director Eiliv Furuli



STRATEGIC PLAN
LILLEHAMMER SKIFESTIVAL AS
World Cup Lillehammer
2014-2022



ACTIONPLAN

LILLEHAMMER SKIFESTIVAL AS
2016-2017

Dat. 24.04.2016



MAIN EVENTS

2016-2017



SEPTEMBER

«COC - LILLEHAMMER SPORTSUKE»

DECEMBER

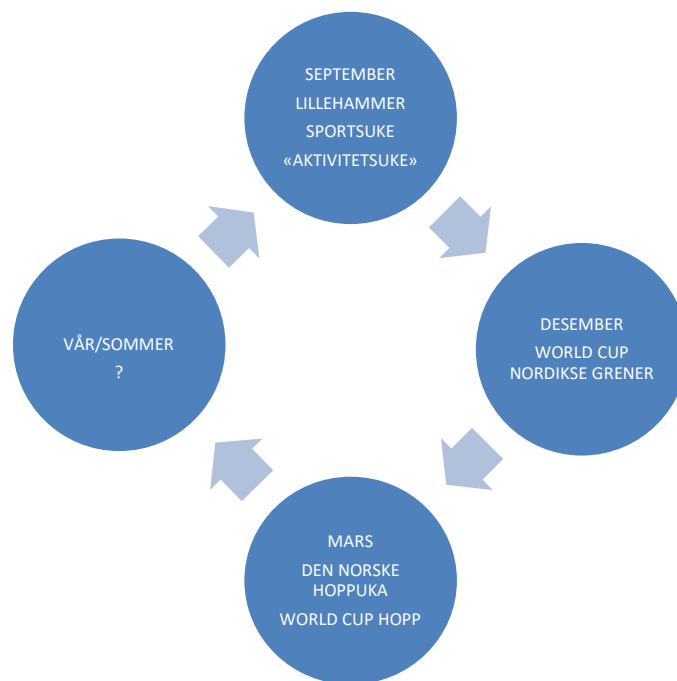
NORDIC WORLD CUP WEEK «LILLEHAMMER SKI FESTIVAL»

MARCH

DEN NORSKE HOPPUKA – WORLD CUP SKIJUMPING MEN



ANNUAL CYCLE





«LILLEHAMMER SPORTSWEEK»

SEPTEMBER

ACTIVE CITY

IDE

EN UKE I SEPTEMBER – HVERT ÅR

BYEN OG OMEGN SKAL SYDE AV AKTIVITET

FUNDFAMENTET ER PARTNERSKAP HVOR ALLE SER VERDIEN AV Å SAMHANDLE



«LILLEHAMMER SPORTSWEEK»

PROGRAM 2016

FRED	9	CONTINENTAL CUP HOPP LYSGÅRDSBAKKEN TRENING
LØRD	10	CONTINENTAL CUP HOPP LYSGÅRDSBAKKEN
SØND	11	CONTINENTAL CUP HOPP LYSGÅRDSBAKKEN
MANDAG	12	
TIRSDAG	13	
ONSDAG	14	OLYMPIAPARKEN LØPET
TORSDAG	15	AKTIVITETER I BYEN – PR FOR WORLD CUP SESONGEN MM
FREDAG	16	EUROPEISK MOBILITETSUKE – LILLEHAMMER KOMMUNE OG STATENS VEGVESEN
LØRDAG	17	RULLESKISPRINT LILLEHAMMER SENTRUM - EUROPEISK MOBILITETSUKE
SØNDAG	18	RULLESKIRENN – SWIX – VIP VEIEN - OL STADION - ÅPEN DAG BIRKEBEINER SKISTADION

ANDRE ARRANGEMENT:

OLYMPIC DAY RUN

ANDRE AKTIVITETER (SYKKEL – SKISKYTING – STOLPEJAKT – BYORIENTERING - BYVANDRING – ETC)

HELSE – LIVSSTIL

CAMP – JENTER



DECEMBER

WORLD CUP NORDIC EVENTS

MAND	28	
Tir	29	
ONSD	30	
TORSD	1	JULEGATEÅPNING/ WORLD CUP LILLEHAMMER ÅPNING /
FRED	2	WORLD CUP LILLEHAMMER
LØRD	3	WORLD CUP LILLEHAMMER
SØND	4	WORLD CUP LILLEHAMMER
MANDAG	5	
TIRSDAG	6	
ONSDAG	7	
TORSDAG	8	DIVERSE AKTIVITETER I BYEN
FREDAG	9	SKAN CUP LANGRENN / COC HOPP
LØRDAG	10	SKAN CUP LANGRENN / COC HOPP
SØNDAG	11	SKAN CUP LANGRENN / COC HOPP

SEMINAR

MARCH

DEN NORSKE HOPPUKA

BYEN KLER SEG TIL SKIFEST – HOPPFEST – BIRKENFEST

LØRDAG	11	INGA LÅMI
SØNDAG	12	UNGDOMSBIRKEN/BARNAS BIRKEBEINERRENN
MAND	13	AKTRIVITETER I BYEN – BIRKEN – HOPPUKEFEST - SKIFEST
TIRSD	14	WORLD CUP LILLEHAMMER DEN NORSKE HOPPUKA
ONSD	15	
TORSD	16	
FRED	17	FREDAGSBIRKEN
LØRD	18	BIRKEBEINERRENNET
SØND	19	



PARTNERS

FIS

NSF

WORLD CUP LILLEHAMMER

LILLEHAMMER KOMMUNE

REGION - OFK

VISIT LILLEHAMMER

HOTELLNÆRINGEN

Samlinger

Publikumsovernatting

Eks. Jorekstad

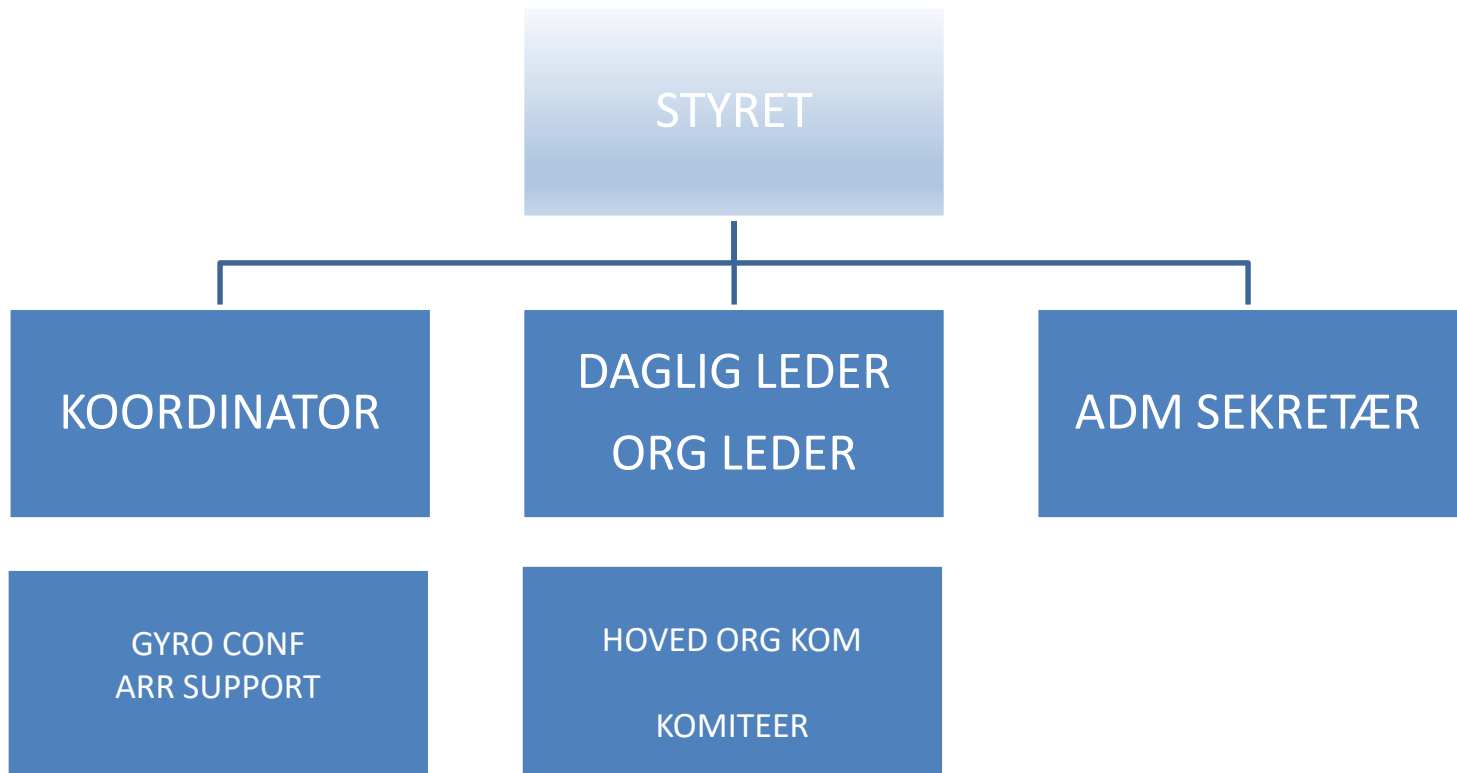
LILLEHAMMER SENTRUM DRIFT

SAMARBEIDENDE SKILAG

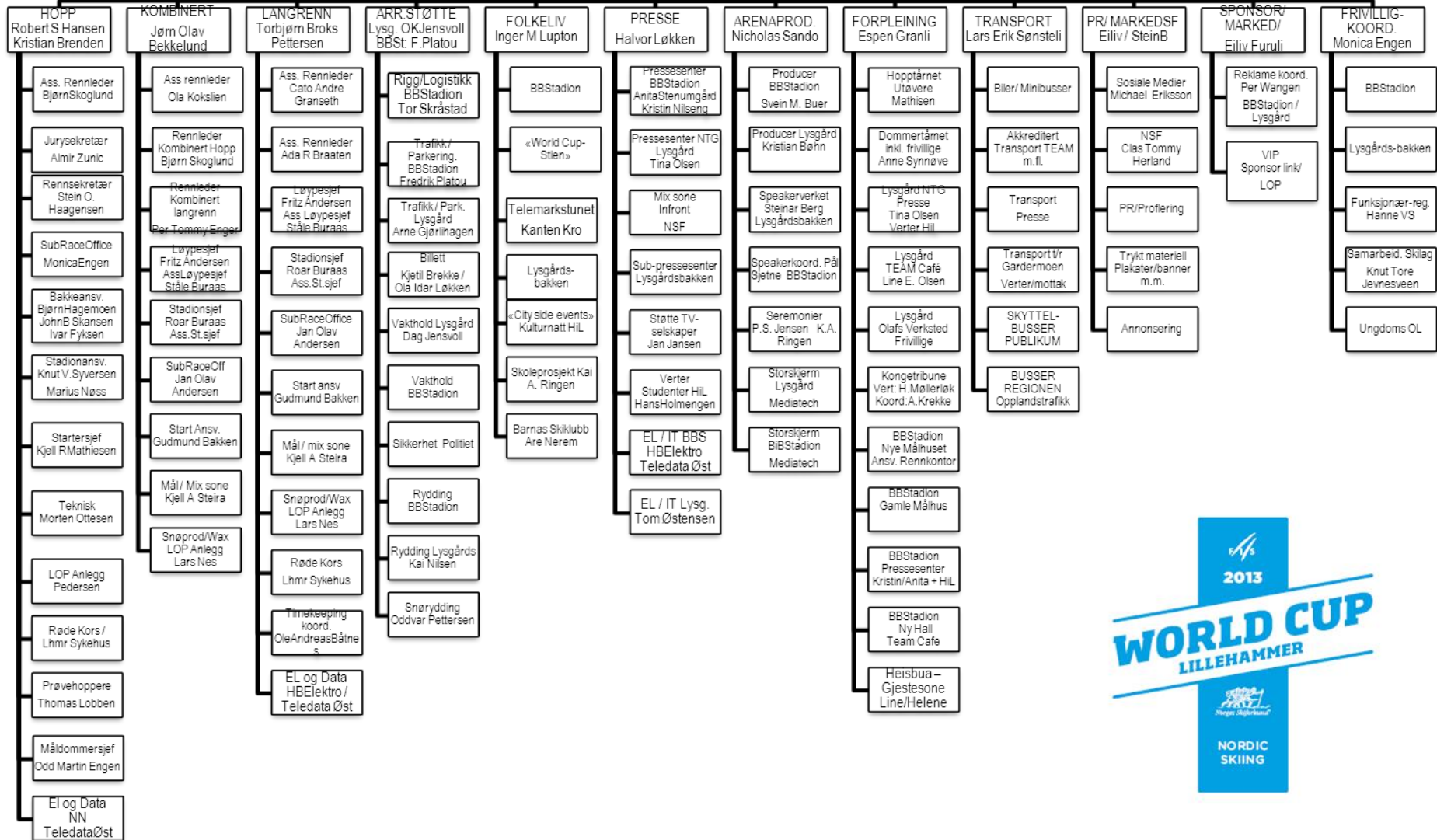
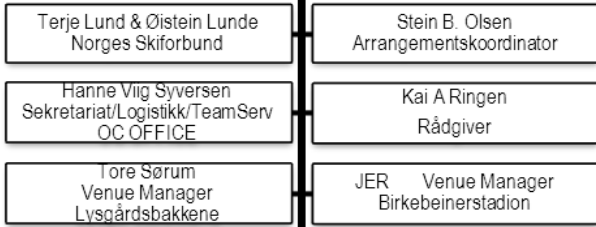
SPONSORER/SAMMFUNNSAKTØRER – 3-4 AKTØRER



Org



Eiliv Furuli
Leder Organisasjonskomiteen
Daglig leder FIS World Cup Nordiske Grener



TRANSPORT

www.wclillehammer.no
hopp • langrenn • kombinert

2013

WORLD CUP
LILLEHAMMER

NORGES
skisport.no

NORDIC
SKIING

World Cup Lillehammer

@wcl2013

wclillehammer.no

Ta bussen til World-cup
- rutetider og bestilling:
wclillehammer.no

2013

WORLD CUP
LILLEHAMMER

NORGES
skisport.no

NORDIC
SKIING



HAVING FUN WITH FRIENDS



WORLD CUP LILLEHAMMER

PERFECT SKIING



700 VOLUNTEERS

TOTALSCORE – over 80% - WE WILL TAKE PART NEXT YEAR

ON THE TEAM
AMONG FRIENDS
BUILDING THE REGION





FIRST WEEKEND OF DECEMBER

EVERY YEAR !

AND IN MARCH – SKIJUMPING MEN





WHY?





ANNUAL VALUE FOR THE REGION

75 000 000 NOK

(NOT CONSIDERING THE TV NUMBERS)





81 000 000



THANK YOU

SHARE KNOWLEDGE

ONE FAMILY OF SKIING

